

INTERNISVANERA

www.internisvanera.it

LO SPAZIO È IL RESPIRO DELL'ARTE.

Frank Lloyd Wright



POR
TFO
LIO

01.

chi siamo

02.

studio

03.

iter progettuale

04.

strumenti di progetto

05.

progetti

06.



contatti

07.

01 / chi siamo



Interni Svanera è una realtà che nasce nel 2015, fondata da Emiliano Svanera, con sede a **Desenzano del Garda**.

Lo studio si occupa di una vasta tipologia di progetti: residenziale, uffici, progetti commerciali e retail design.

Ciò che proponiamo è un servizio completo: dal rilievo al concept, dalla scelta dei materiali alla direzione dei lavori, studiando la soluzione ottimale e "custom-made" che caratterizzi ogni singola realizzazione.

Una volta individuato e concordato il concept del progetto, seguiamo passo dopo passo l'avanzamento dei lavori, garantendo alla committenza di potersi fidare di un preparato e disponibile team di collaboratori.

Creatività e professionalità sono alla base della nostra filosofia: il progetto è per noi espressione di armonia tra le nostre idee, i sogni del cliente e l'ambiente in cui esso andrà a collocarsi, valorizzandolo.

L'OBIETTIVO DI UN DESIGNER È ASCOLTARE, OSSERVARE,
CAPIRE, EMPATIZZARE, SINTETIZZARE E RACCOGLIERE
INTUZIONI CHE GLI PERMETTONO DI RENDERE
VISIBILE L'INVISIBILE.

Hillman Curtis



02 / studio

Lo studio si occupa di design di interni, con un approccio progettuale dove l'attenzione alla funzionalità e la proposta di stile vivono in simbiosi. Siamo un gruppo coeso di professionisti che curano ogni spazio, a partire dalla distribuzione degli ambienti, alla realizzazione finale dei singoli elementi d'arredo. Il nostro team è formato da interior designers con differenti attitudini: chi è responsabile dell'ufficio tecnico, chi è progettista e renderista e chi segue il progetto partendo dalla fase di cantieristica. Tra i nostri plus, una squadra di montatori interni, tecnici specializzati nella fase di installazione dei mobili e un'interprete madrelingua tedesca.



03 / iter progettuale



incontro con il committente /
acquisizione informazioni
analisi desideri ed esigenze del cliente



sopralluogo /
verifica stato di fatto
analisi generale della location
rilievi tecnici



progetto degli interni /
elaborati tecnici
presentazione grafica progetto generale
proposta materica e moodboard



conferma del progetto /
confronto con il cliente
approvazione della proposta di progetto



elaborazione disegni esecutivi /
distribuzione interna
disegni esecutivi impianti
disegni esecutivi arredo



preventivazione /
preventivazione arredi
preventivazione arredi su misura
elaborazione e preventivazione illuminazione



controllo cantiere /
coordinamento maestranze
controllo lavori in cantiere
montaggio arredi

UN DESIGNER SA CHE HA RAGGIUNTO LA PERFEZIONE
NON QUANDO NON C'È PIU' NIENTE DA AGGIUNGERE,
MA QUANDO NON C'E' PIU' NIENTE DA TOGLIERE.

Antoine de Saint-Exupéry

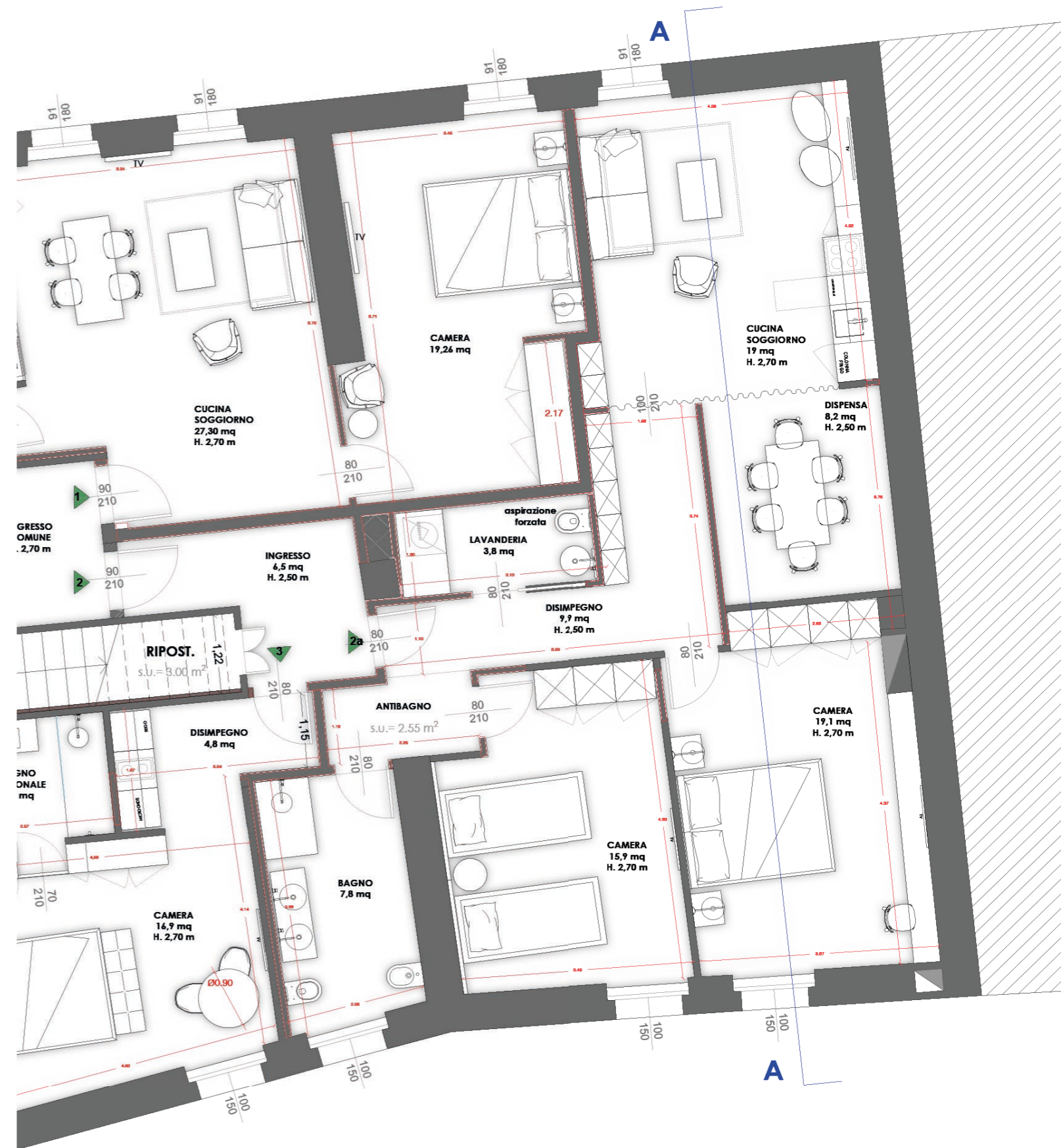


04 / strumenti di progetto



disegni tecnici per la
distribuzione degli spazi
e proposta layout ottimale /

prima fase di proposta layout e
distribuzione spazi interni, prima
disposizione degli arredi.
Elaborazione grafica del progetto
di massima in planimetria.

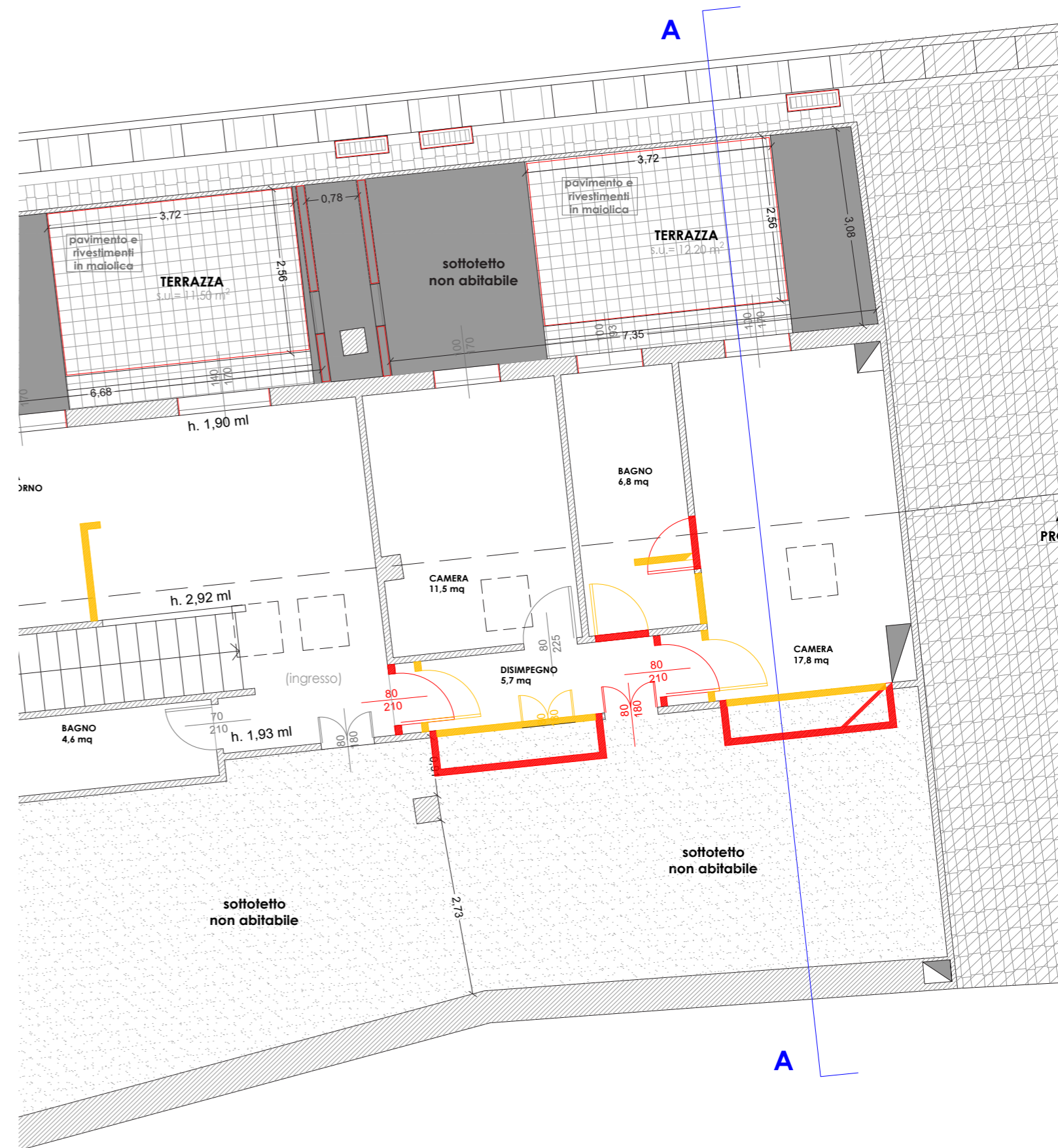


04 / strumenti di progetto



progetto comparativo demolizioni e costruzioni /

proposta tavola comparativa.
I "gialli e rossi" vengono utilizzati
per rappresentare i volumi demoliti
e costruiti, rispettivamente.
Questo permette di ottenere una
visione d'insieme delle modifiche
che saranno apportate alla
struttura.



04 / strumenti di progetto



presentazione stilistica
e moodboard cromatici /

presentazione stilistica in pdf con
idee di materiali, moodboard, progetto
cromatico ed accostamento finiture
degli interni. Immagini di riferimento di
pavimenti, rivestimenti, carte da
parati, tinte delle pareti e finiture
generali dell'arredo.

DETTAGLI IN MARMO
Utilizzare nei bagni il gres effetto marmo
comporta una scelta stilistica di carattere.
Di facile manutenzione e dalla resa
elegante, impreziosisce gli ambienti e
crea un colorato colpo d'occhio.



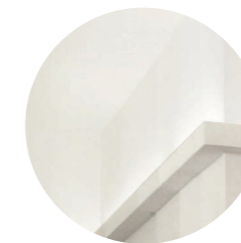
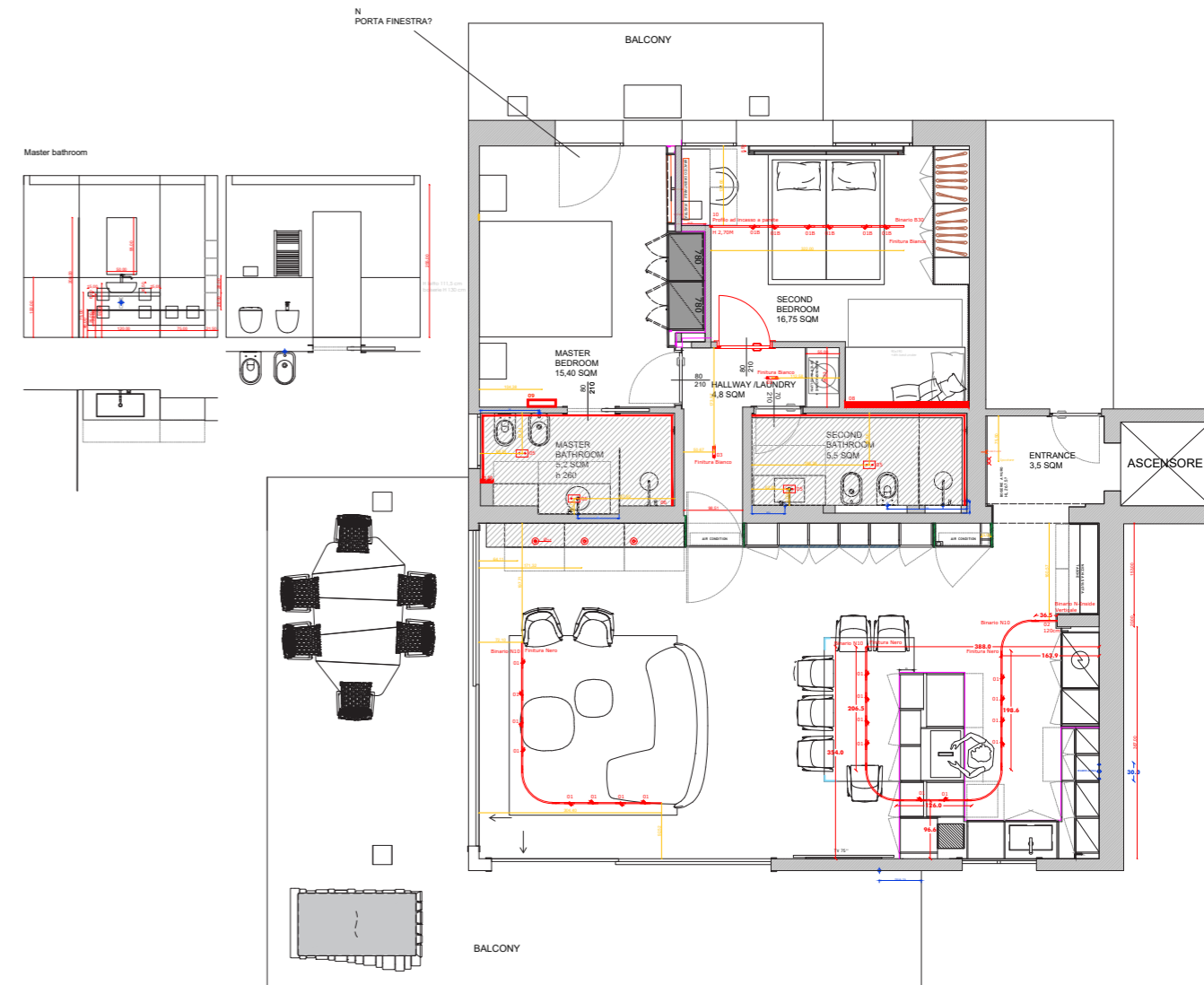
PAVIMENTO SEMINATO
è una finitura dal richiamo classico
che include frammenti di marmo in
diverse colorazioni. Permette
pavimentazioni continue e può avere un
effetto lucido, opaco o satinato.

04 / strumenti di progetto



elaborati tecnici di
proposta elettrica
ed illuminotecnica /

sviluppo dei disegni tecnici di
cartongessi e progetto illuminotecnico.
Ricerca e selezione corpi illuminanti,
posizionamento corpi luce e
posizionamento di prese elettriche
ed interruttori.



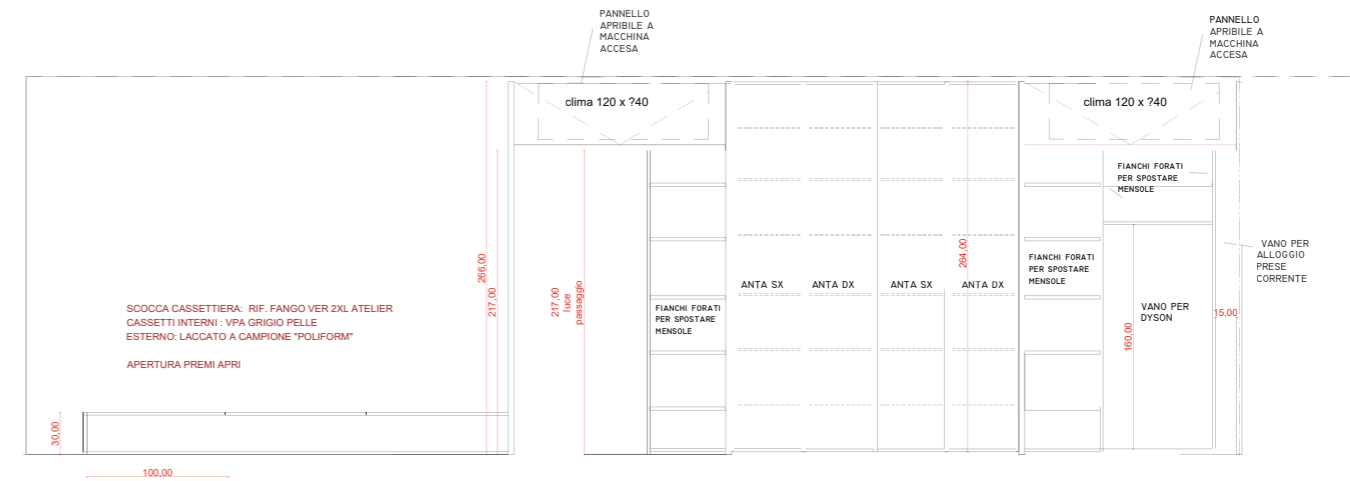
04 / strumenti di progetto



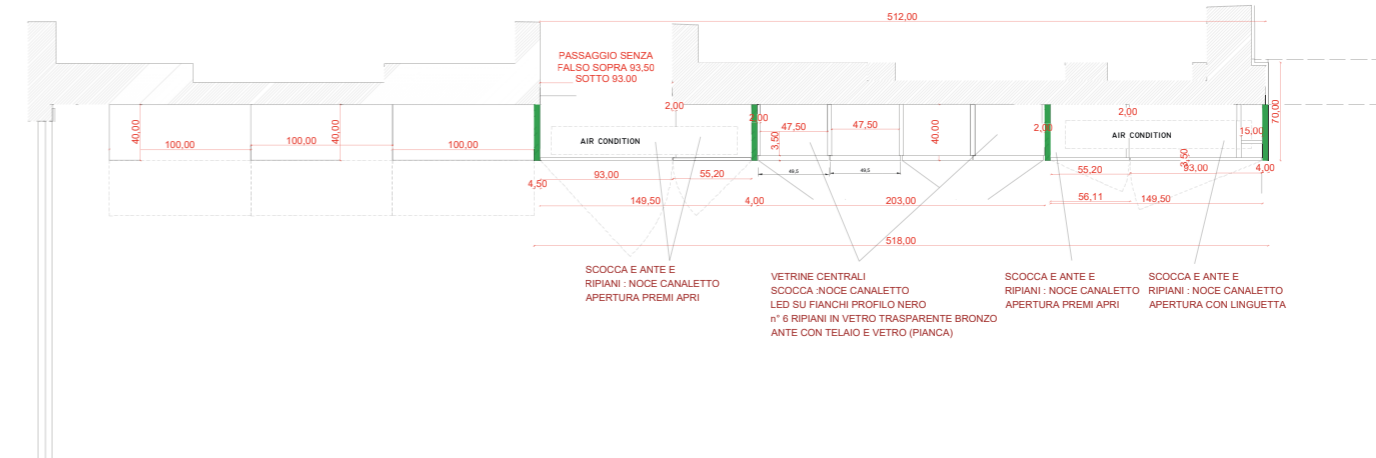
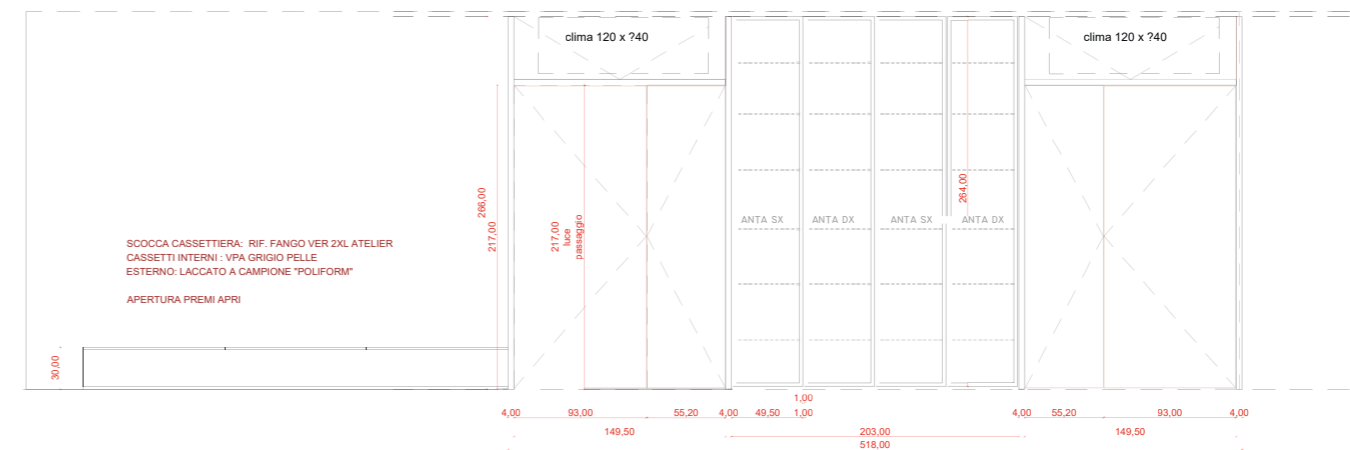
disegni di dettaglio
degli arredi a misura
e particolari costruttivi

Elaborazione di disegni esecutivi di tutti gli arredi con particolari costruttivi degli arredi su misura al fine di presentare un progetto il più chiaro possibile al cliente ed agevolare le maestranze in fase di installazione.

VISTA SCOCHE ZONA GIORNO



VISTA CON ANTE ZONA GIORNO



04 / strumenti di progetto



render evocativi
degli ambienti principali

Visualizzazione tridimensionale degli
ambienti per supportare la
presentazione del progetto d'interni.



05 /
progetti

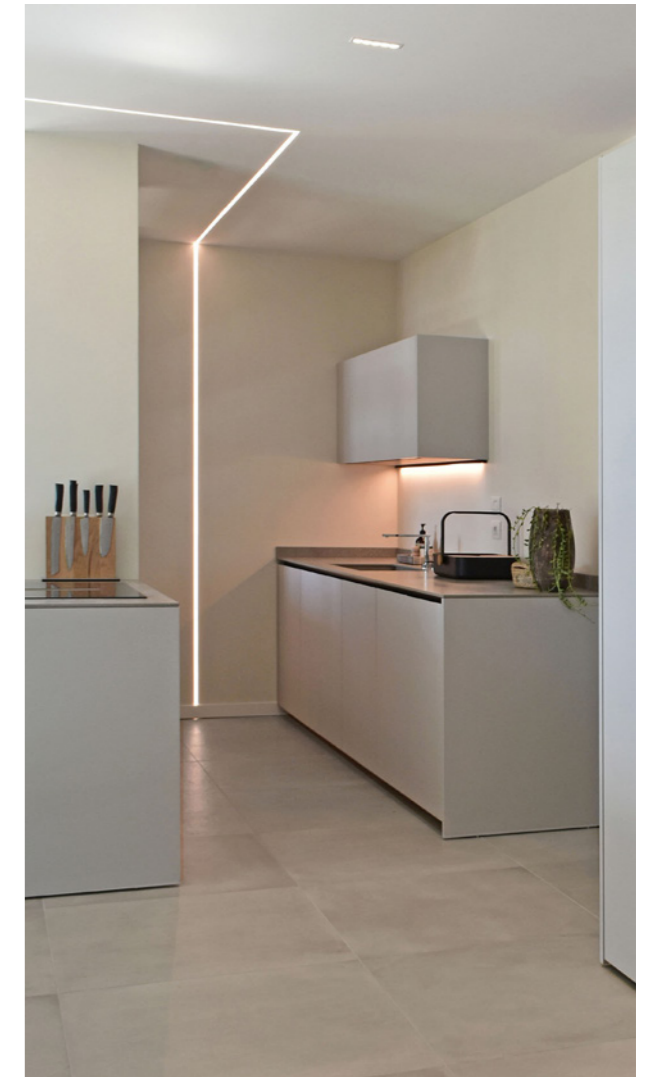
villa di tre piani /

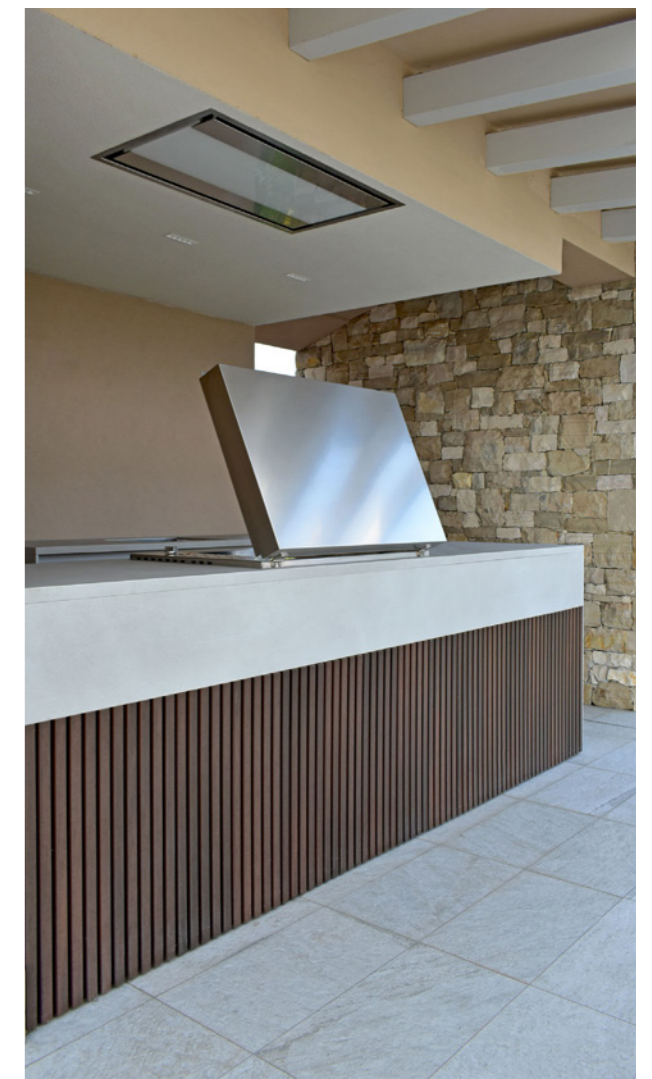
Progettazione di una villa singola, in un contesto residenziale, seguendo il progetto dalla fase embrionale. Il nostro supporto è stato fondamentale per valorizzare il gusto già ben definito del cliente. Una scelta distintiva è stata posizionare la zona living al primo piano, che si estende all'esterno su una grande terrazza. Qui, oltre alla zona relax, è stata progettata una cucina da esterni con rivestimento dogato effetto legno. Sullo stesso piano è stato ricavato un bagno di servizio sottotrave, dotato di un piccolo lavamani di design.

Al piano terra, un open-space accoglie la cucina e la sala da pranzo, arredate con un grande tavolo in legno e sedie di colori diversi. Una porta in vetro a tutta altezza separa la zona notte, che comprende due camere da letto matrimoniali e un ampio bagno. Al piano interrato si trovano una camera per gli ospiti e un bagno con un mobile contenitore ad uso lavanderia.

La palette cromatica di tutta la villa combina toni neutri per rivestimenti e mobili con accessori e imbottiti dai colori pastello, creando un ambiente armonioso ed elegante.







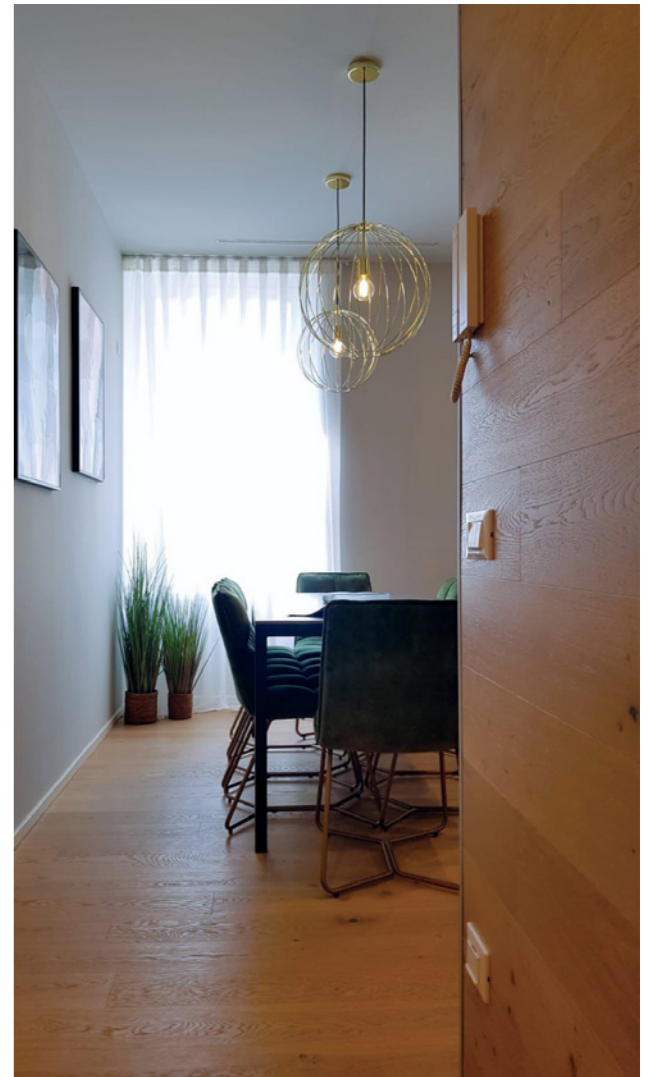
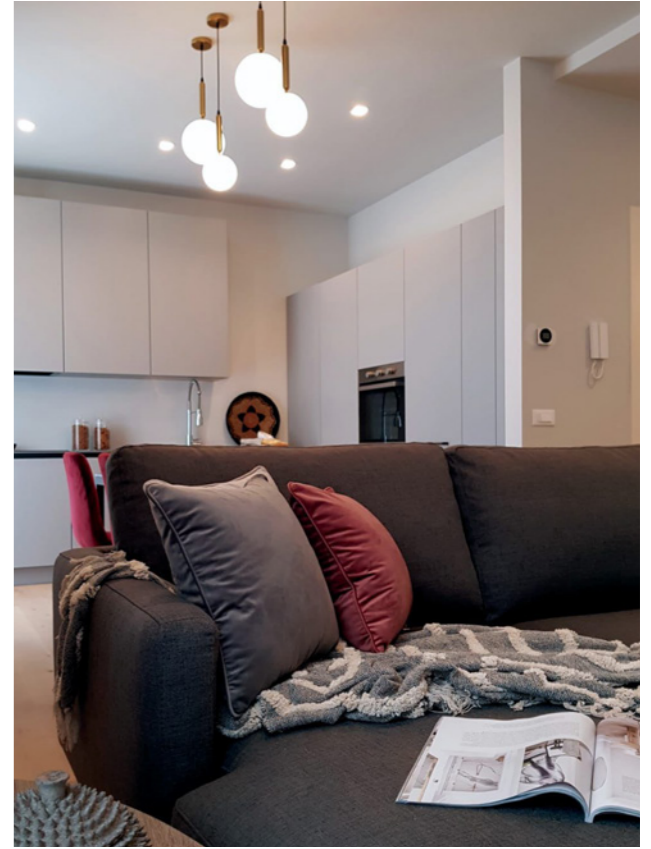
appartamenti uso affitto centro città, Bergamo /

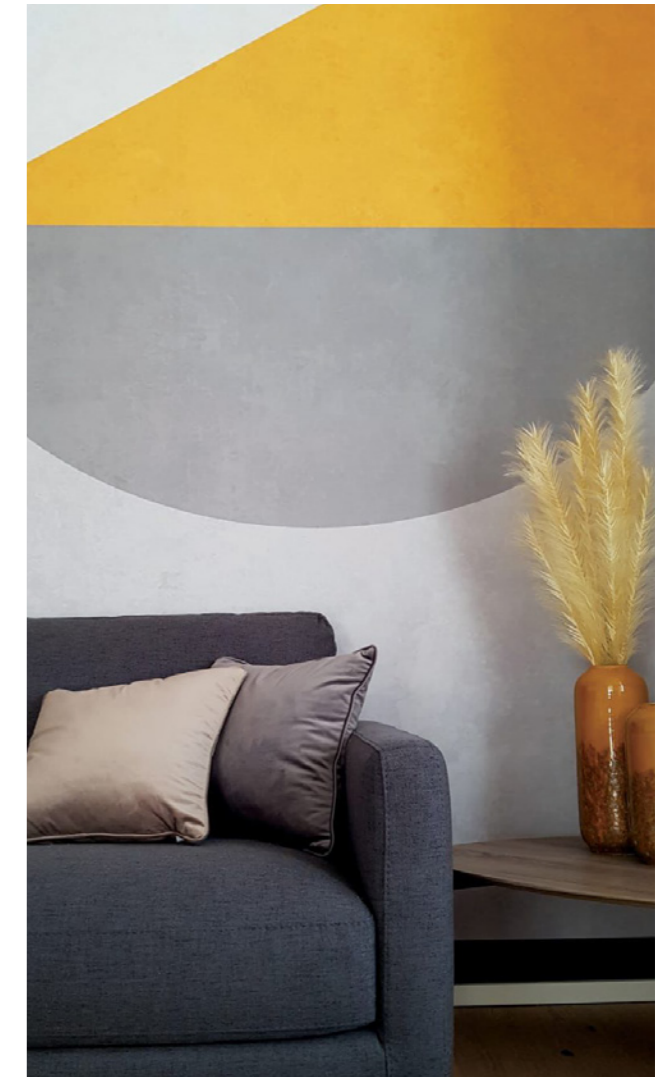
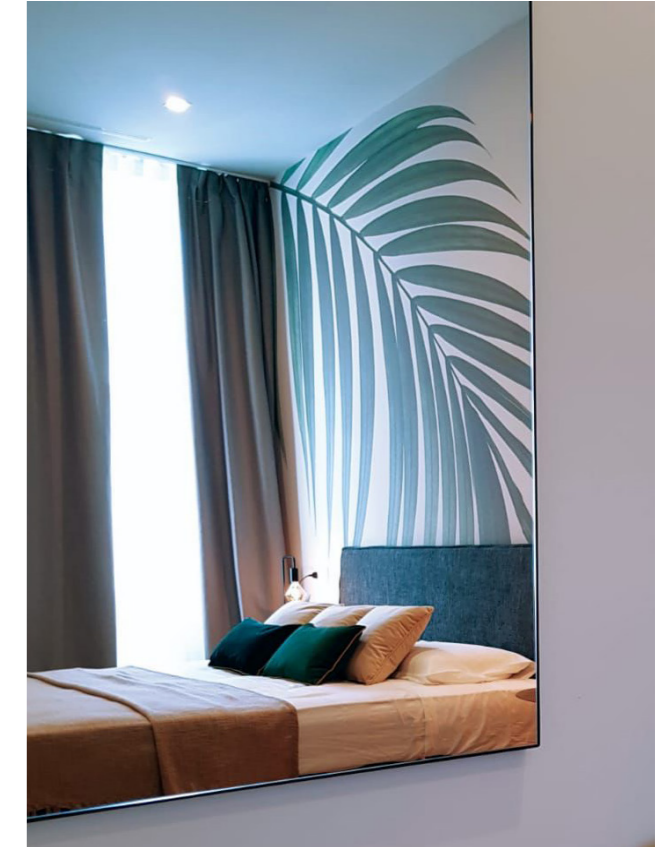
Abbiamo progettato e realizzato eleganti appartamenti nel cuore della città di Bergamo. Il nostro intervento è iniziato con i rilievi dello stato di fatto del palazzo, risalente ai primi anni del Novecento, e proseguito con un attento studio della distribuzione degli interni. Il palazzo è stato suddiviso in 14 appartamenti, arredati in modo ricercato e confortevole.

Per scaldare l'ambiente, è stato scelto un parquet in rovere. Dettagli d'arredo, carte da parati e velluti coordinati impreziosiscono le stanze, con tonalità delle pareti che scandiscono un ritmo visivo attraverso il colore, permettendo ad ogni appartamento di avere una propria palette di riferimento. Cucine e armadi si sganciano dal cromatismo predominante, con toni del grigio e del sabbia e linee pulite che creano un fil rouge neutro in tutto il palazzo.

Oltre agli appartamenti, abbiamo progettato ad hoc anche la reception, con un bancone-consolle su misura rivestito con lastre di gres e pannelli in legno dogato.







villetta singola in complesso residenziale /

In un residence sul lago di Garda, abbiamo rinnovato un appartamento di tre piani, risalente alla fine degli anni '80. I nuovi proprietari ci hanno commissionato la ristrutturazione e il rinnovo degli ambienti, con particolare attenzione alla zona giorno al piano terra.

Abbiamo creato un open space molto spazioso demolendo una tramezza, resinato il pavimento, sbiancato le travi originariamente scure, e realizzato un cartongesso con cappa integrata, tagli di luce e faretti in gesso quadrati.

L'illuminazione è protagonista, con un grande lampadario scenografico a sospensione sopra il tavolo da pranzo che cattura l'attenzione.

La cucina, caratterizzata da contrasti, presenta una zona colonne che scompare, volutamente scelta nel bianco per un effetto minimalista ed elegante.





rustico ristrutturato /

Ristrutturazione completa di un casale a Desenzano del Garda, concentrando la nostra progettazione degli interni in particolare sulla zona ingresso. Qui abbiamo inserito delle schermature a listelli terra/cielo che separano il living dalle vasche di verde. I listelli, con fissaggio a scomparsa e finitura laccato opaco, creano un effetto di continuità e leggerezza. L'armadiatura è stata inserita in una nicchia, arricchita da un pannello dogato e una boiserie a parete sagomata, tutto realizzato su misura per garantire un'integrazione perfetta con l'architettura del casale e un'estetica raffinata e coerente.



rustico ristrutturato /

Il rivestimento in legno è il prodotto ideale per chi desidera differenziare gli ambienti con praticità ed elegante impatto estetico. Le boiserie sono un'aggiunta raffinata e distintiva per qualsiasi spazio, trasformando le pareti in vere opere d'arte. Per la scelta del colore del nostro rivestimento, abbiamo analizzato le originali pietre a vista, prendendo il campione colore esatto da una sfumatura naturale della pietra. Questo approccio garantisce un'armonia cromatica perfetta e un'integrazione estetica impeccabile con l'ambiente circostante.

NCS S 4502 Y



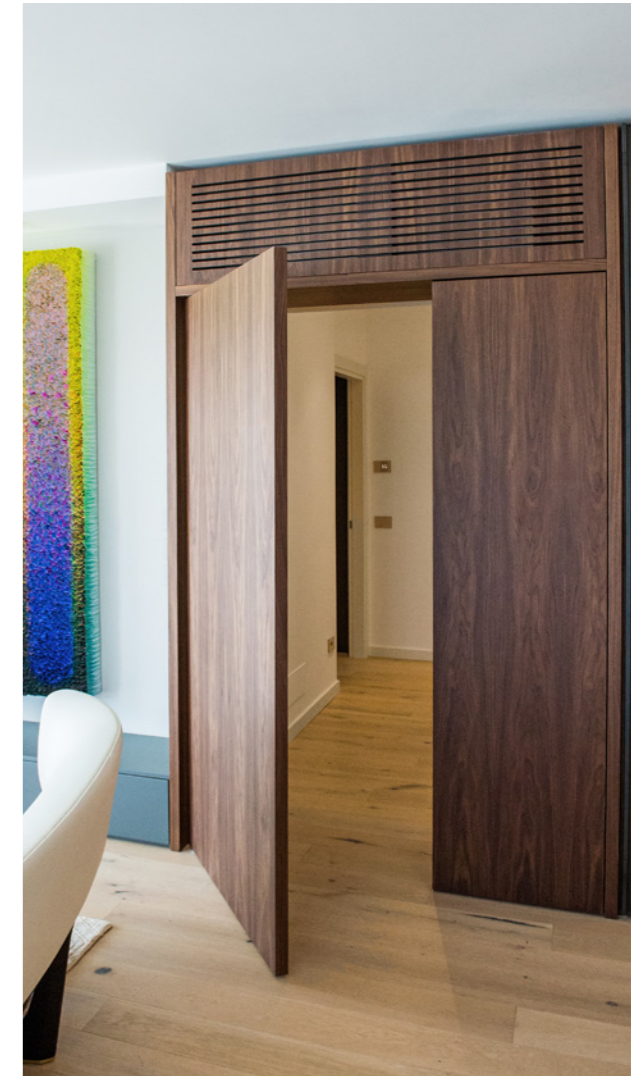


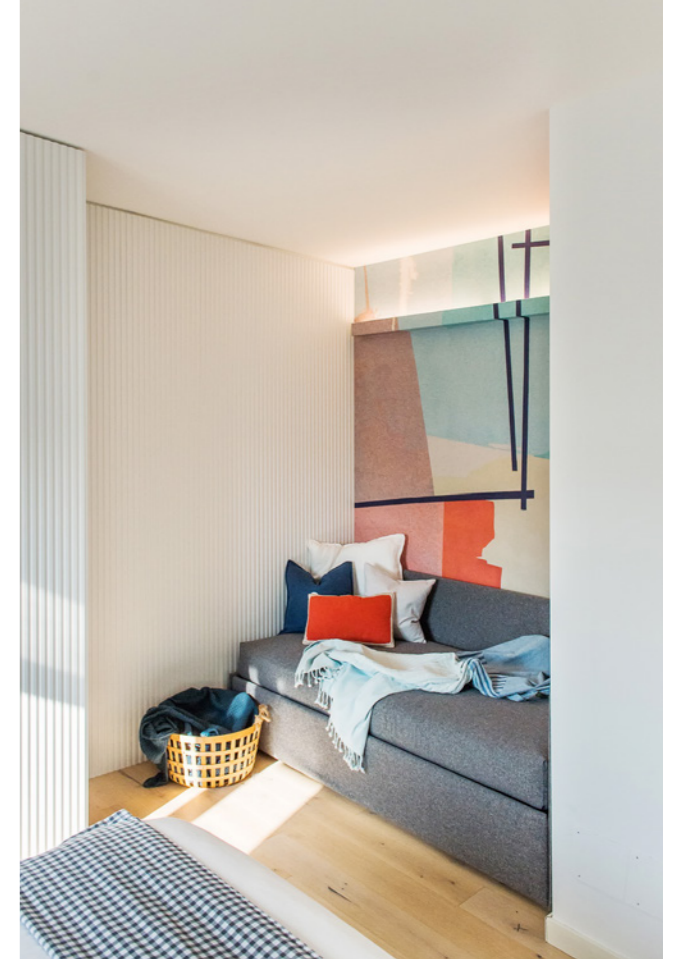
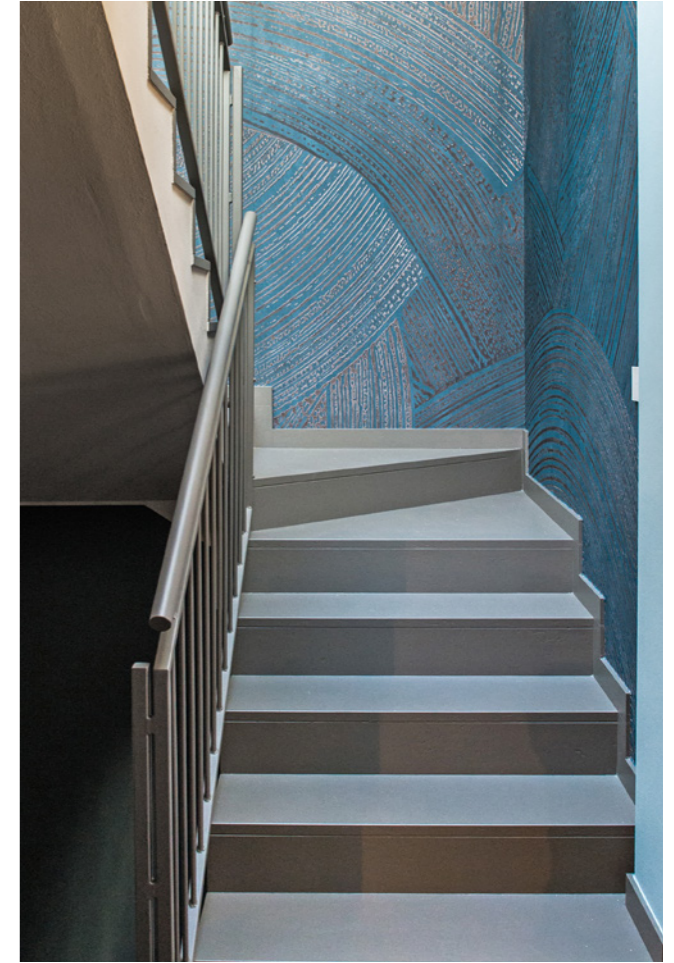
attico vista lago /

Lo studio ha curato la totale ristrutturazione di un attico a Sirmione, con vista sul lago. La zona giorno è stata arricchita con una boiserie e un mobile contenitore in noce canaletto, dotato di una porta passante che nasconde l'accesso alla zona notte. La cucina di design e le carte da parati dai toni accesi catturano immediatamente l'attenzione all'ingresso.

L'ascensore, rivestito anch'esso in carta da parati, conduce al garage, parzialmente adibito a palestra. Dalle tre camere da letto originali sono state ricavate due ampie camere matrimoniali, una delle quali con bagno in suite realizzato in resina, una scelta molto diversa dalla proposta originale del capitolato. Entrambi i bagni sono stati riprogettati, cambiando completamente i materiali per creare ambienti moderni e funzionali. Inoltre, abbiamo seguito la progettazione dell'enorme terrazza, occupandoci della pavimentazione in decking, della cucina per esterni e dell'illuminazione, per garantire uno spazio esterno elegante e











loft contemporaneo, Milano /

Per il progetto di ristrutturazione di un appartamento in provincia di Milano, siamo partiti dalla struttura originaria di un vecchio magazzino industriale. Questa base ha naturalmente ispirato e dettato lo stile della nuova realizzazione, caratterizzata da richiami industriali mixati a dettagli classici.

La cucina è concepita come un grande spazio che gioca sui contrasti cromatici e materici. I listelli di legno scuro si abbinano ai marmi venati bianchi, creando un effetto visivo ricco e sofisticato. Il pavimento è in parquet di rovere, completato da un battiscopa disegnato ad-hoc a filo muro, che dona un tocco di eleganza e continuità all'ambiente.

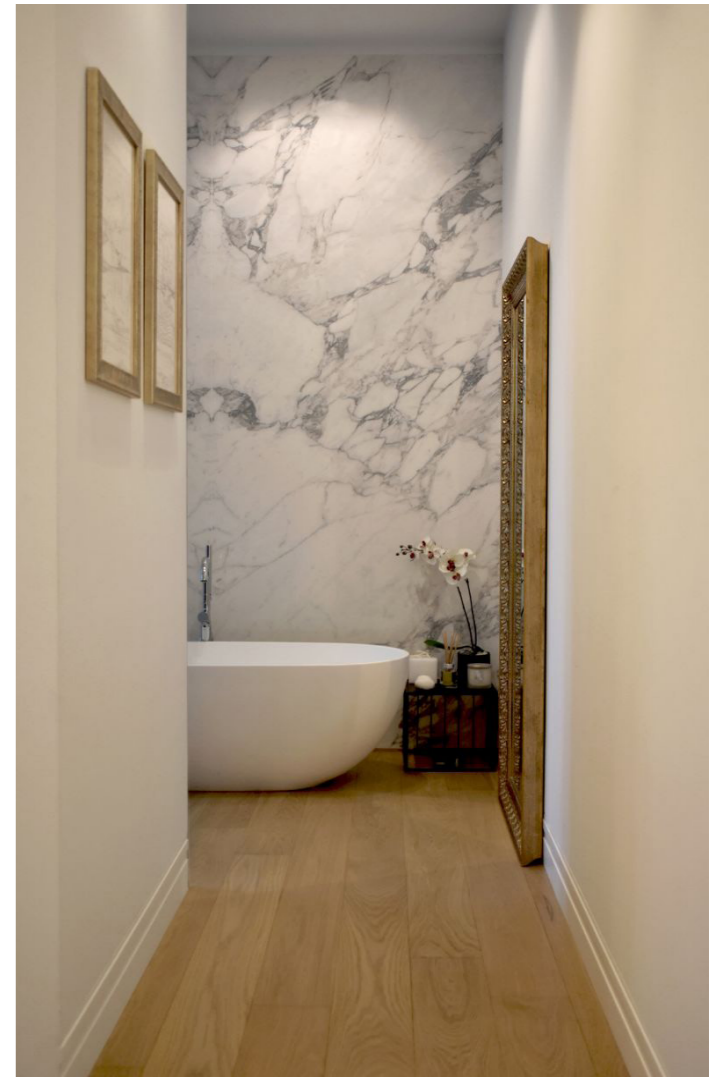
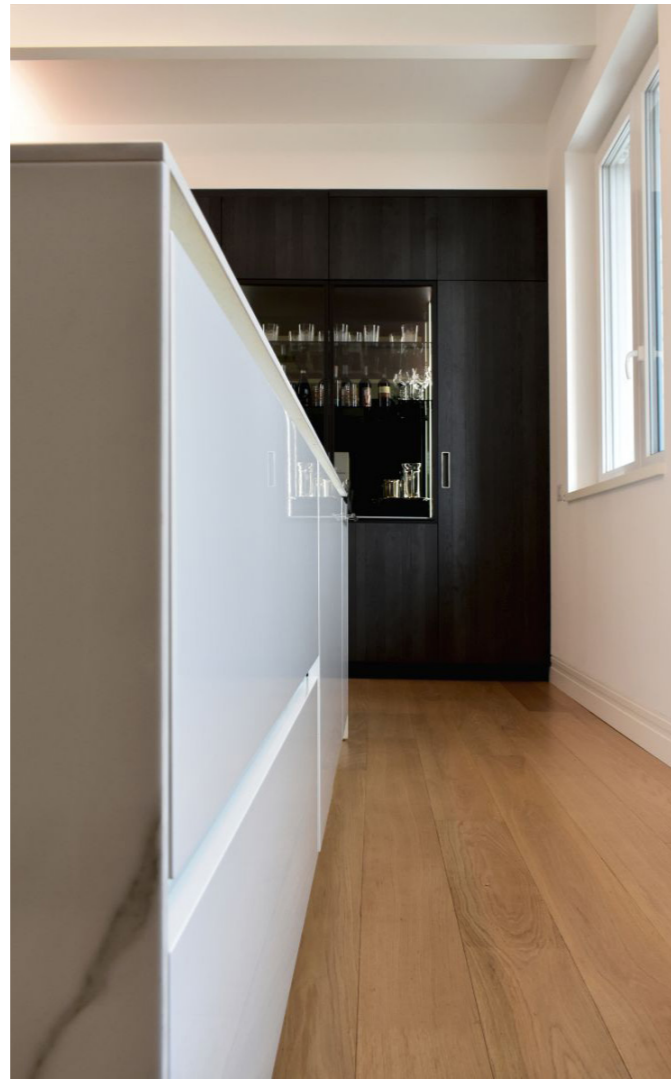
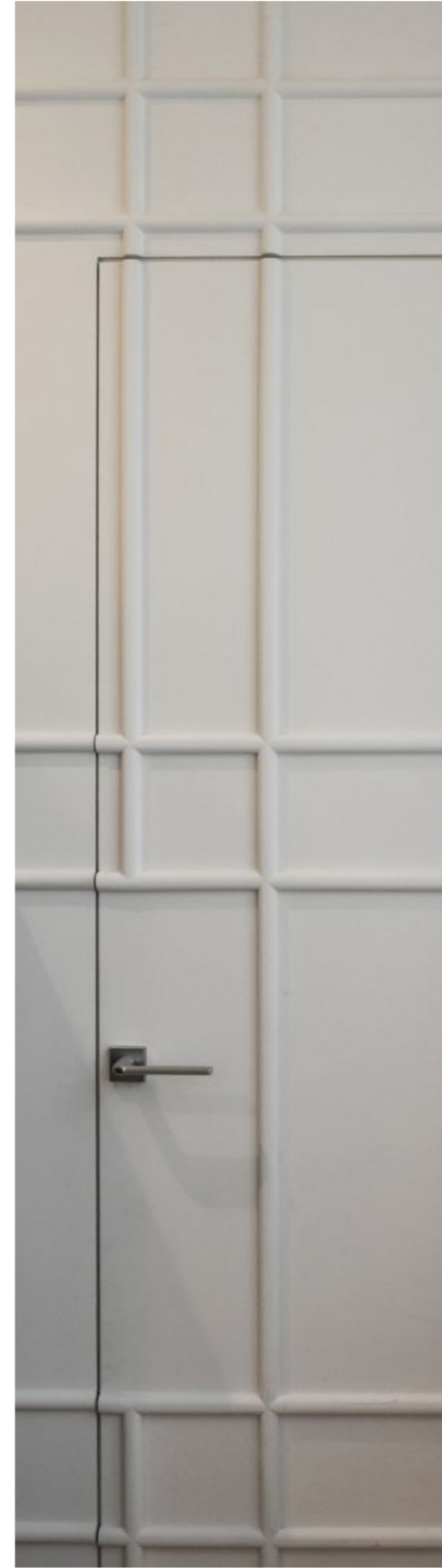
Il lungo corridoio è valorizzato da una boiserie bianca su bianco in rilievo, che forma un disegno geometrico elegante. Questo elemento decorativo aggiunge profondità e carattere allo spazio, mantenendo una sobria raffinatezza.

Nei tre bagni, il marmo è protagonista dei rivestimenti, combinato con legno di rovere naturale, elementi in metallo nero e doppi specchi custom-made.

Le decorazioni a parete, con elementi in ferro, scandiscono gli spazi dell'intera abitazione, richiamando lo stile industriale originario. Stampe e grandi quadri impreziosiscono l'arredo, avvicinando l'appartamento allo stile delle case-atelier degli artisti newyorkesi degli anni settanta.

La cura dei dettagli e l'uso di materiali di alta qualità rendono questo appartamento un esempio di design innovativo e raffinato, capace di valorizzare le origini industriali del vecchio magazzino in un contesto abitativo moderno e accogliente.





uffici /

Abbiamo seguito l'ideazione e la progettazione di uffici dall'inizio fino al montaggio dei mobili. Il nostro obiettivo era creare un ambiente lavorativo che rispecchiasse le caratteristiche del team che lo abita ogni giorno: giovane e creativo. Abbiamo giocato con una varietà di materiali e texture, utilizzando carte da parati pop-art per dare carattere alle pareti degli uffici, in contrasto con l'arredo minimalista e bianco di sedie, cassettiere e mobili contenitore. Nell'ufficio principale, abbiamo creato una parete completamente pannellata, di colore scuro, con l'applicazione di elementi metallici magnetici. L'arredamento è minimalista, mentre il pavimento è in un elegante legno scuro.

La sala da pranzo è stata progettata con una cucina completa, dotata di cappa downdraft e colonne con ante rientranti in nero opaco. Il tavolo presenta un piano con effetto marmo lucido, mentre le sedie e il tappeto coordinato completano l'area ristoro, separata dalla zona relax da una parete con del verde verticale. Nei corridoi, in contrasto con gli arredi bianchi delle postazioni di lavoro, abbiamo utilizzato il nero come predominante, illuminato da tagli di luce ripetuti. Questo mix di stili e materiali crea un ambiente stimolante e dinamico, perfettamente adatto alle esigenze di un team giovane e creativo.





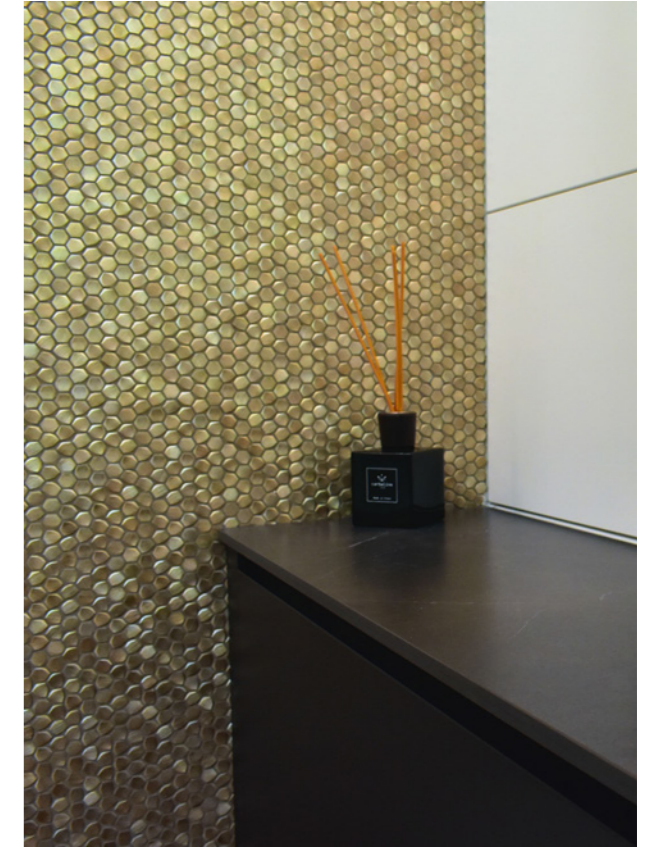
villa vista lago /

L'elegante appartamento all'interno del complesso residenziale a Padenghe sul Garda, distribuito su due piani con ampio terrazzo, è stato oggetto di un intervento di progettazione d'interni ed arredo outdoor. Il pavimento in legno scuro, abbinato a marmi bianchi venati e rivestimenti in pelle dai toni neutri, dona all'ambiente un'elevata raffinatezza. Il tocco deciso del blu ottanio nella zona giorno conferisce carattere all'arredo contemporaneo. La cucina con penisola, di colore bianco lucido, presenta una zona snack con vista sul lago. Una porta in vetro fumé a tutta altezza separa la zona giorno dalla zona notte.

Lo stile sofisticato trova la sua massima espressione nei due bagni, caratterizzati da mosaici dorati e carte da parati waterproof a tema botanico sui toni della terra. Le ante a specchio e i lavamani freestanding, illuminati da LED e tagli di luce che esaltano la materia, contribuiscono a creare un'atmosfera di grande fascino.

Il punto di forza della villa è la grande terrazza al piano superiore, un'oasi di relax valorizzata da una jacuzzi rivestita con assi di legno per esterni. Completano l'arredo della terrazza una composizione di divani modulari e dei lettini prendisole con materassino, il tutto coordinato con l'arredamento dell'appartamento per creare un ambiente omogeneo e accogliente.





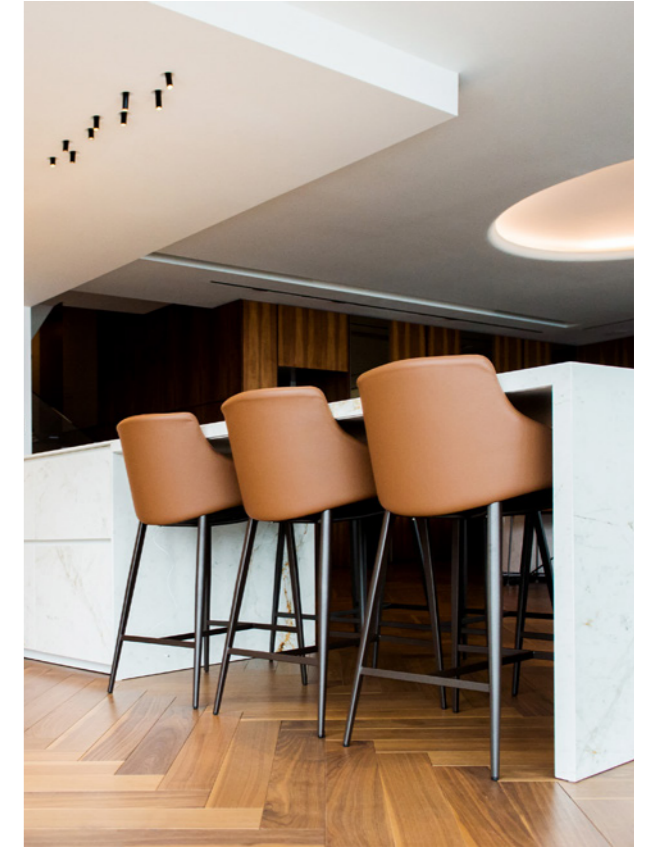
villa privata, dettagli cucina /

Villa privata fronte lago, di cui abbiamo progettato l'imponente cucina, sviluppata su tre pareti per quanto riguarda elettrodomestici e zona operativa.

Le colonne e le basi sono in finitura laccato metallico color rame e le vetrine in cristallo bronzo retroilluminate. La grande isola centrale misura quasi 5 metri, con top e ante in finitura Neolith Abu Dhabi venato.

L'isola attrezzata ha un'area lavello, con miscelatore abbattibile color rame, il piano cottura induzione con cappa integrata e il bancone snack da cui si gode la vista lago grazie alle luminose vetrate.

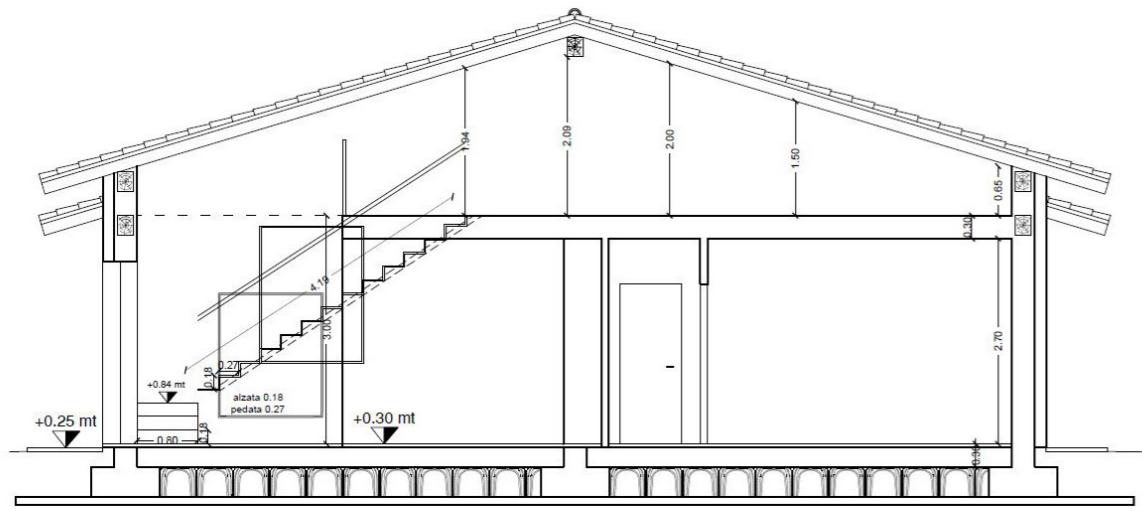


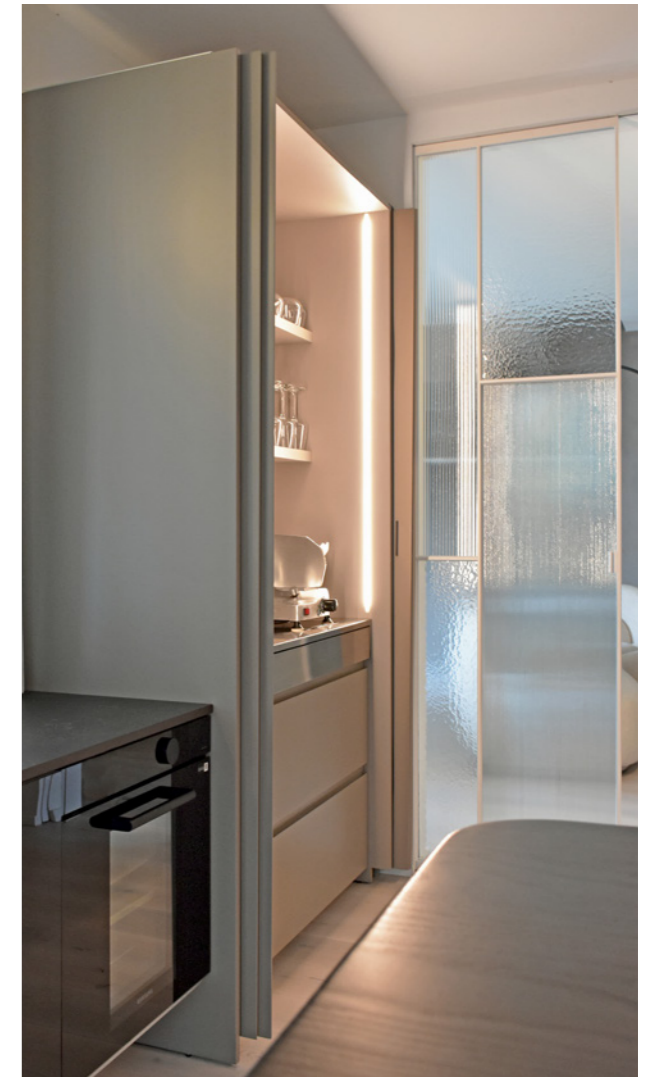


villetta privata /

Villetta a Desenzano del Garda dal design contemporaneo ed elegante. Le fotografie che presentiamo testimoniano l'avanzamento dei lavori, con un focus particolare sulla progettazione della scala, disegnata su misura. Elemento centrale dell'abitazione, è stata realizzata in due parti: i primi gradini sono un blocco unico in legno, una scelta che si ripete nella pavimentazione di tutta la casa, armonizzando gli ambienti. La seconda parte della scala è in ferro, con gradini sospesi che si ancorano lateralmente alla parete, creando un effetto di leggerezza e modernità. Un altro dettaglio distintivo è la ringhiera di design, che non solo funge da parapetto, ma arricchisce l'estetica dello spazio con linee pulite. Le porte in vetro stampato e lavorato completano l'atmosfera raffinata, donando luminosità e trasparenza. La progettazione si distingue per la cura dei dettagli e per l'armonia tra materiali e forme.



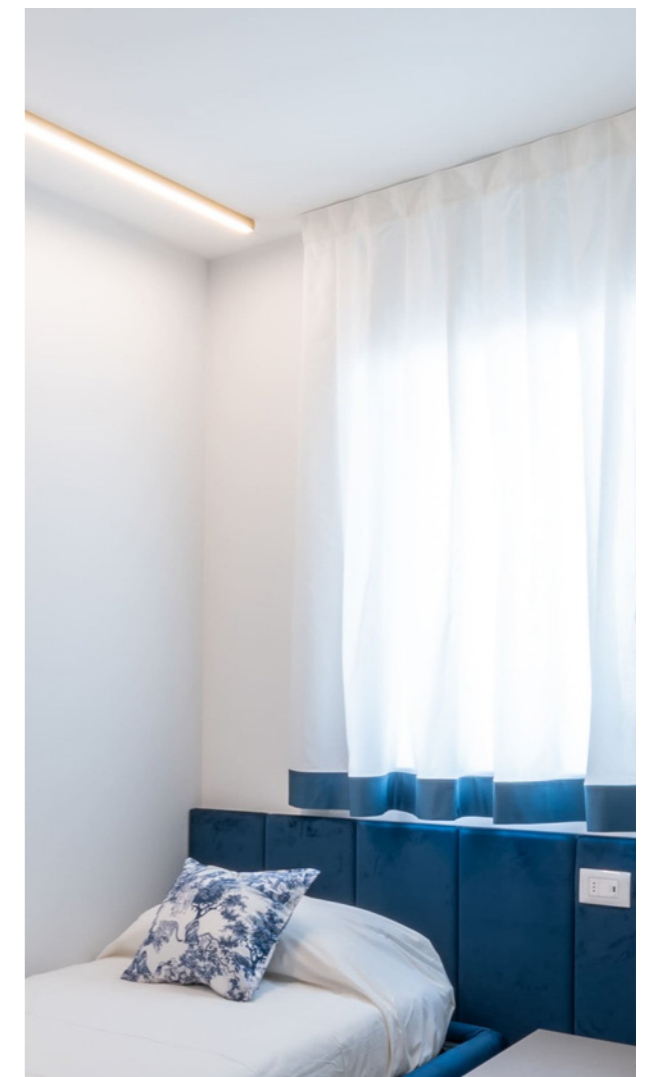


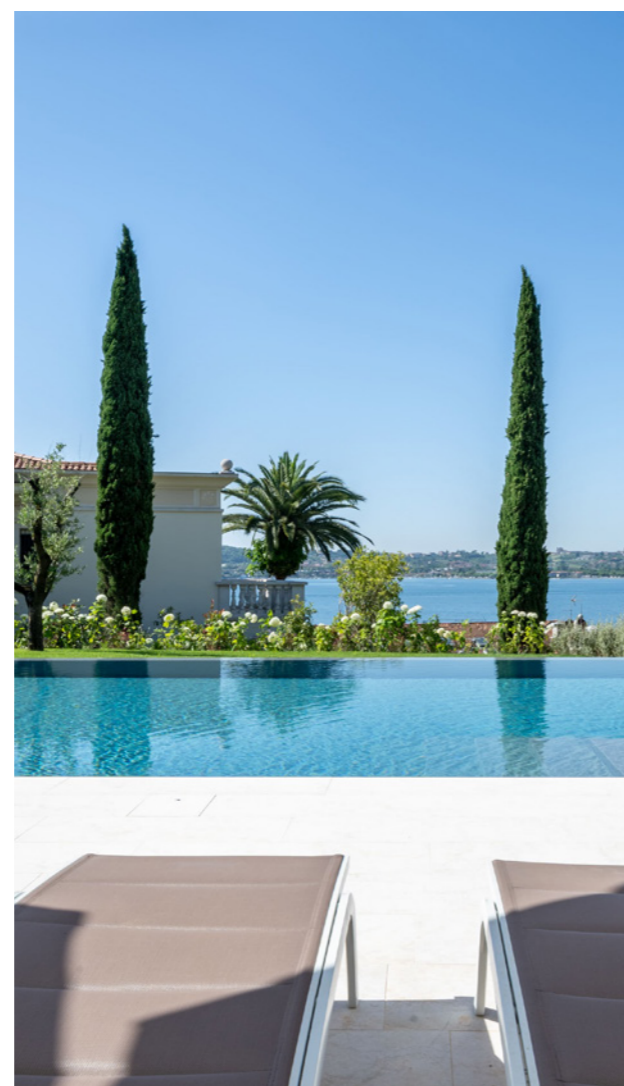


resort con spa /

Nella splendida località di San Felice del Benaco, il nostro studio ha avuto il piacere di contribuire alla realizzazione di un bellissimo progetto: Villa Silvia Resort. Ogni aspetto è stato studiato con cura e attenzione, in stretta collaborazione con il nostro committente. Abbiamo lavorato sin dall'inizio alla suddivisione degli spazi, alla progettazione degli impianti elettrici e illuminotecnici e alla scelta e fornitura degli arredi. Il design degli interni è stato arricchito da dettagli cromatici che hanno enfatizzato lo stile raffinato dell'intero complesso, creando un'atmosfera di armonia e prestigio. Oltre agli arredi di tutti gli appartamenti, il nostro progetto si è esteso anche a parte dell'arredo della Spa, dove abbiamo realizzato armadiature su misura e boiserie decorate a listelli, che conferiscono un tocco di calore all'ambiente. Ogni dettaglio è stato pensato per garantire un'esperienza di lusso e comfort agli ospiti. Anche la zona esterna è protagonista. Ci siamo occupati della realizzazione di una cucina da esterni, completa di bancone scorrevole, pensata per integrarsi perfettamente con l'ambiente naturale circostante, offrendo al contempo funzionalità e design.



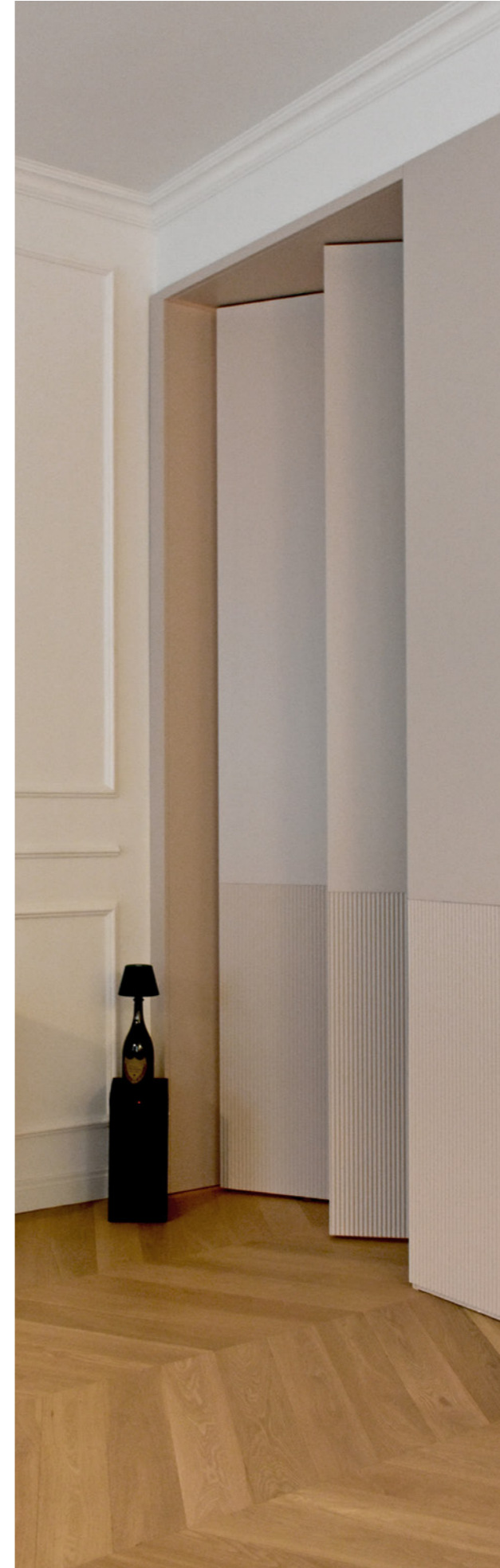




appartamento rinnovato Milano Centro /

L'appartamento rinnovato nel cuore di Milano è un perfetto esempio di stile classico contemporaneo. Abbiamo avuto il piacere di collaborare con l'architetto che ha guidato i lavori di ristrutturazione, curando la progettazione della cucina, delle armadiature su misura e delle boiserie decorative. Uno degli elementi distintivi di questo progetto è sicuramente il portale girevole all'ingresso, che crea una transizione fluida e suggestiva tra l'ingresso e il luminoso living. L'uso di un portale di questo tipo non solo aggiunge un tocco di originalità, ma permette anche di valorizzare lo spazio, mantenendo un'elegante sensazione di apertura. La cucina, con il suo audace blu e le finiture dorate per maniglie e miscelatore, è un vero punto focale. Il contrasto tra il colore intenso e i dettagli metallici crea un'armonia sofisticata. Inoltre, le armadiature a filo muro nel corridoio sono state pensate per ottimizzare lo spazio senza compromettere l'estetica. L'integrazione perfetta con le pareti circostanti consente di mantenere l'ambiente arioso e accogliente, senza sovraccaricarlo.





o6/

fuori outdoor kitchens

digital version



IT



EN



DE

L'ARTE E' RICERCA CONTINUA, ASSIMILAZIONE DELLE
ESPERIENZE PASSATE, AGGIUNTA DI ESPERIENZE NUOVE
NELLE FORME, NEL CONTENUTO, NELLA MATERIA,
NELLA TECNICA, NEI MEZZI.

Bruno Munari



o6 / fuori outdoor kitchens

Da venticinque anni nel settore del design e dell'arredamento, Emiliano e Dario si legano per portare ai massimi sistemi il concetto di cucina da esterno. Presentiamo nel 2024 il nostro progetto di design del prodotto.

Sin da subito, un successo per i nostri studi professionali, che ora vogliamo portare sul mercato europeo.

Fuori®, un prodotto il cui punto di forza è l'uso di materiali innovativi, che provengono dal settore nautico, noti per la loro resistenza alle condizioni climatiche estreme, come sole, vento e acqua.

Nella versione ad isola, il piano scorrevole permette la copertura del piano di lavoro per garantire durata e protezione, quando aperto si trasforma in tavolo snack, personalizzabile con infinite soluzioni progettuali.

colori /





o6 / fuori outdoor kitchens

La semplicità e la purezza delle linee sono pensate per adattare la cucina Fuori® a qualsiasi ambiente e permetterne l'inserimento in svariati contesti abitativi e commerciali. La versatilità nelle composizioni modulari è la sua forza, l'utilizzo in esterno diventa la sua unicità.

cooking /



È possibile cucinare utilizzando piastre elettriche o a gas. La scelta del marchio Pla.net rispetta l'obiettivo di garanzia sui prodotti da esterno in acciaio inox, con elementi componibili ed intercambiabili. La selezione di Fuori® dei prodotti Pla.net prevede piano cottura ad induzione, piastre semplici e rigate o piastra con bruciatore, sino alla friggitrice elettrica, installabile nella versione cucina componibile.

top /

Il top è in gres porcellanato per avere le massime performance sia tecniche che estetiche. Questo materiale consente un'ottima soluzione per gli ambienti esterni, per le sue caratteristiche e l'estrema resistenza a liquidi e calore.

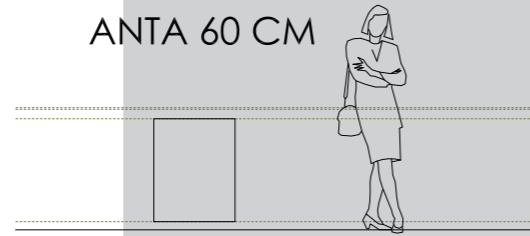
FUORI
UNCOVERED
LIFE KITCHENS



o6 / fuori outdoor kitchens

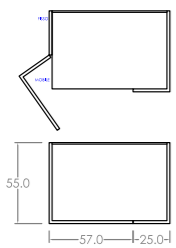
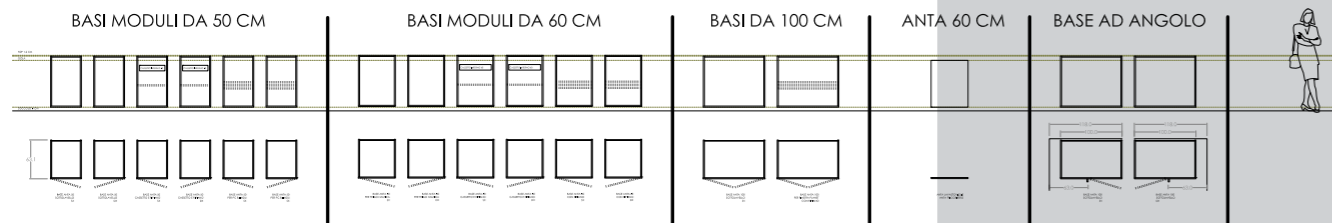
specifiche tecniche

ANTA 60 CM

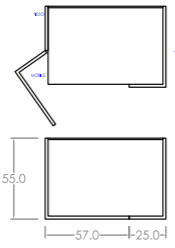


ANTA LAVASTOVIGLIE
ANTA FRIGORIFERO

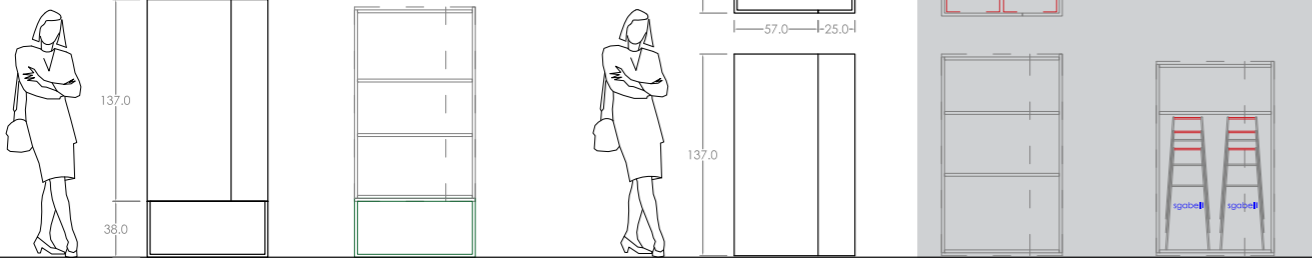
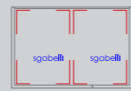
MODULISTICA BASI



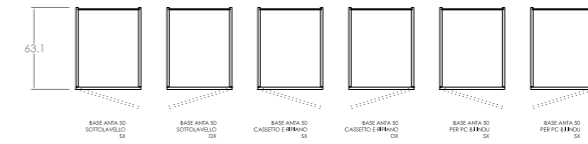
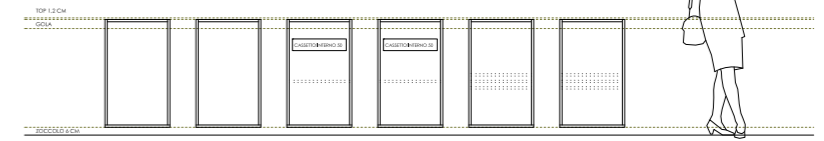
COLONNA A1
con basamento
ferro 2x2 cm



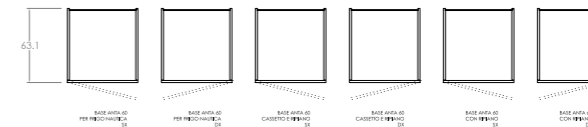
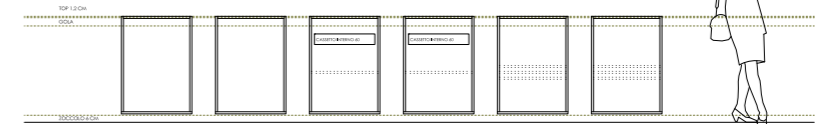
COLONNA A2
con piedino regolabile
possibilità di inserire
n.6 sgabelli



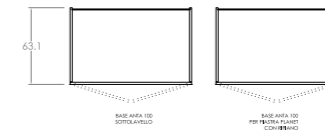
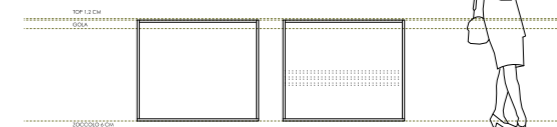
BASI MODULI DA 50 CM



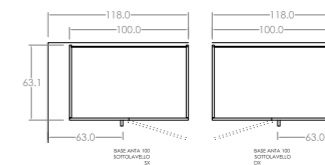
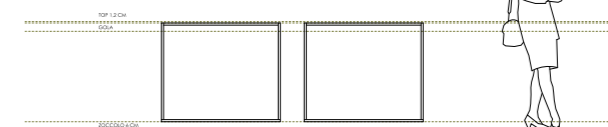
BASI MODULI DA 60 CM

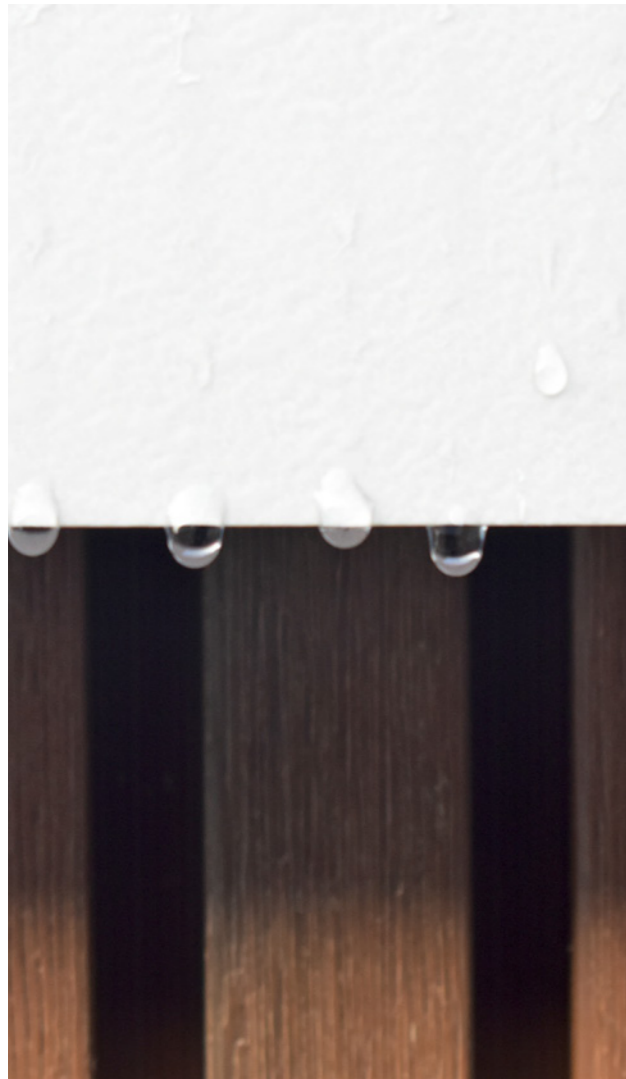


BASI DA 100 CM



BASE AD ANGOLO











internisvanera

digital version



IT



EN



DE

